

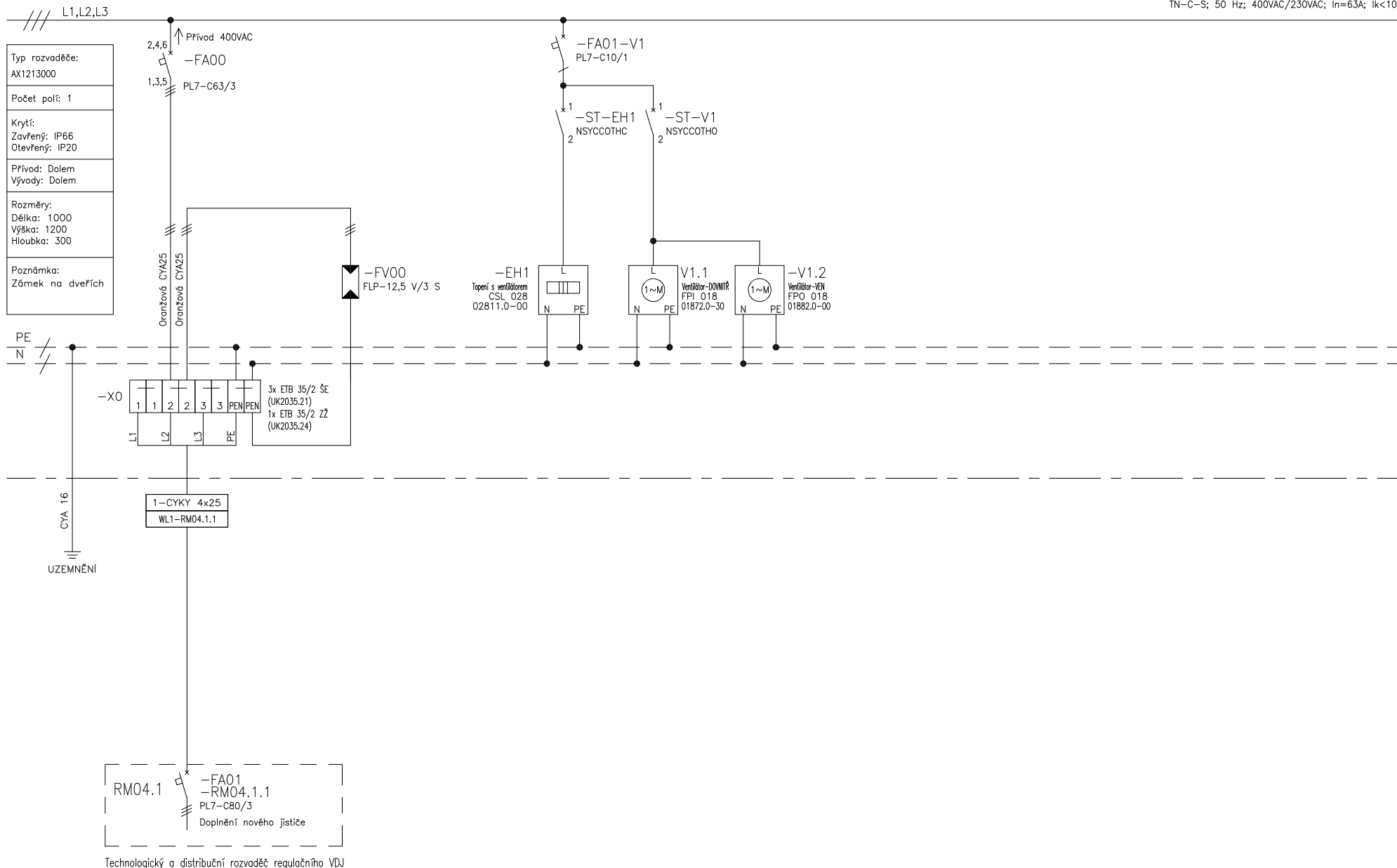
| | | | |
|--------|-------|-------|------------------|
| 5 | | | |
| 4 | | | |
| 3 | | | |
| 2 | | | |
| 1 | | | |
| 0 | | | |
| Revize | Popis | Datum | Vydal / Schválil |

| | | | |
|---|----------------------------|---|------------------------------|
|  MPC System, společnost s r.o. Michelská 18/12a 140 00 Praha 4 - Michle | |  | |
| VYPRACOVAL | Duchoň Milan ml. | T. KONTROLA | Duchoň Milan ml. |
| OBJEDNATEL | VODA Želivka, a. s. | | ŘEDITEL Ivan Hrubý |
| AKCE: <p style="text-align: center;">ÚV ŽELIVKA PI20004 NÁHRADNÍ ČERPÁNÍ VODY DO PROVOZNÍHO VODOJEMU</p> <p style="text-align: center;">PS02 - část elektroinstalace a MaR</p> | | DATUM | 09/2021 |
| | | SOUBOR | PS02 |
| | | STUPEŇ | DPS |
| | | POČET LISTŮ | 13 |
| | | ARCHIVNÍ ČÍSLO | D.2.2.2 |
| NÁZEV: | | ČÍSLO PARÉ | R |
| Schéma rozvaděče RM04.1.1 | | | |

Tato dokumentace včetně všech příloh (s výjimkou dat poskytnutých objednatelem) je duševním vlastnictvím MPC System, spol. s r.o.. Objednatel této dokumentace je oprávněn ji využít k účelům vyplývajícím z uzavřené smlouvy bez jakéhokoliv omezení. Jiné osoby (jak fyzické, tak právnické) nejsou bez předchozího výslovného souhlasu objednatele oprávněny tuto dokumentaci ani její části jakkoli využívat, kopírovat (ani jiným způsobem rozmnožovat) nebo zpřístupnit dalším osobám.

RM04.1.1

TN-C-S; 50 Hz; 400VAC/230VAC; In=63A; Ik<10kA



Vypracoval:
Duchoň Milan ml.

Schválil:
Duchoň Milan ml.

Změna:
1
2
3
4
5
6
7
8
9
10
11
12
13
14
15
16
17
18
19
20
21
22
23
24
25
26
27
28
29
30
31
32
33
34
35
36
37
38
39
40
41
42
43
44
45
46
47
48
49
50
51
52
53
54
55
56
57
58
59
60
61
62
63
64
65
66
67
68
69
70
71
72
73
74
75
76
77
78
79
80
81
82
83
84
85
86
87
88
89
90
91
92
93
94
95
96
97
98
99
100

Datum:

Podpis:



MPC System, s.r.o.
Michelská 18/12a
140 00 Praha 4

Datum:
09/2021

Zakázka:
ÚV Želivka
Regulační vodojem

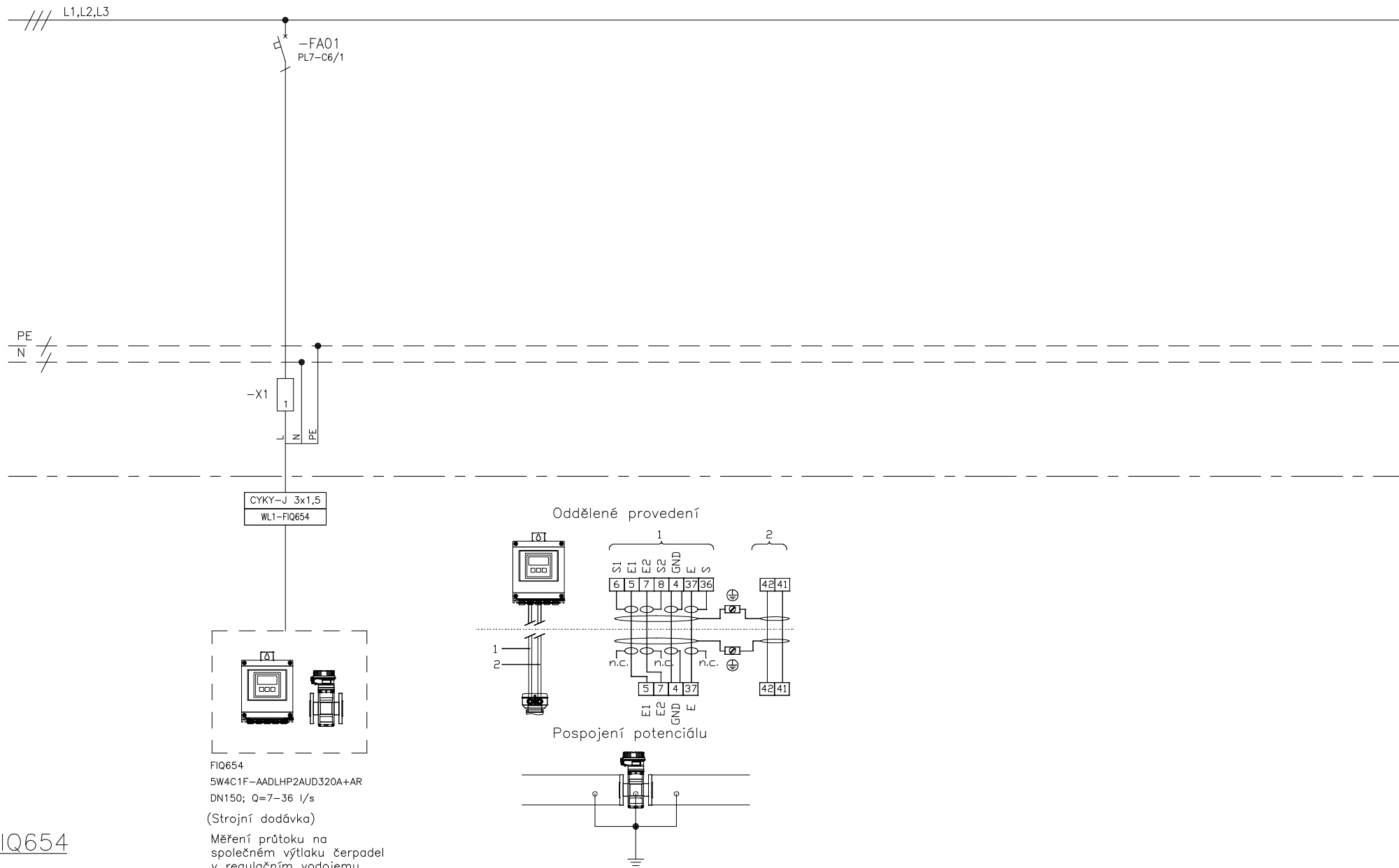
Název výkresu:
Jednopolové schéma
Rozvaděč RM04.1.1

Č. výkresu:
D.2.2.2

Konto: 2021 250

List:
1/10

RM04.1.1



FIQ654

Vypracoval:
Duchoň Milan ml.

Schválil:
Duchoň Milan ml.

Změna:

| | | |
|---|--|--|
| 1 | | |
| 2 | | |
| 3 | | |

Datum: Podpis:



MPC System, s.r.o.
Michelská 18/12a
140 00 Praha 4

Datum:
09/2021

Zakázka:
ÚV Želivka
Regulační vodojem

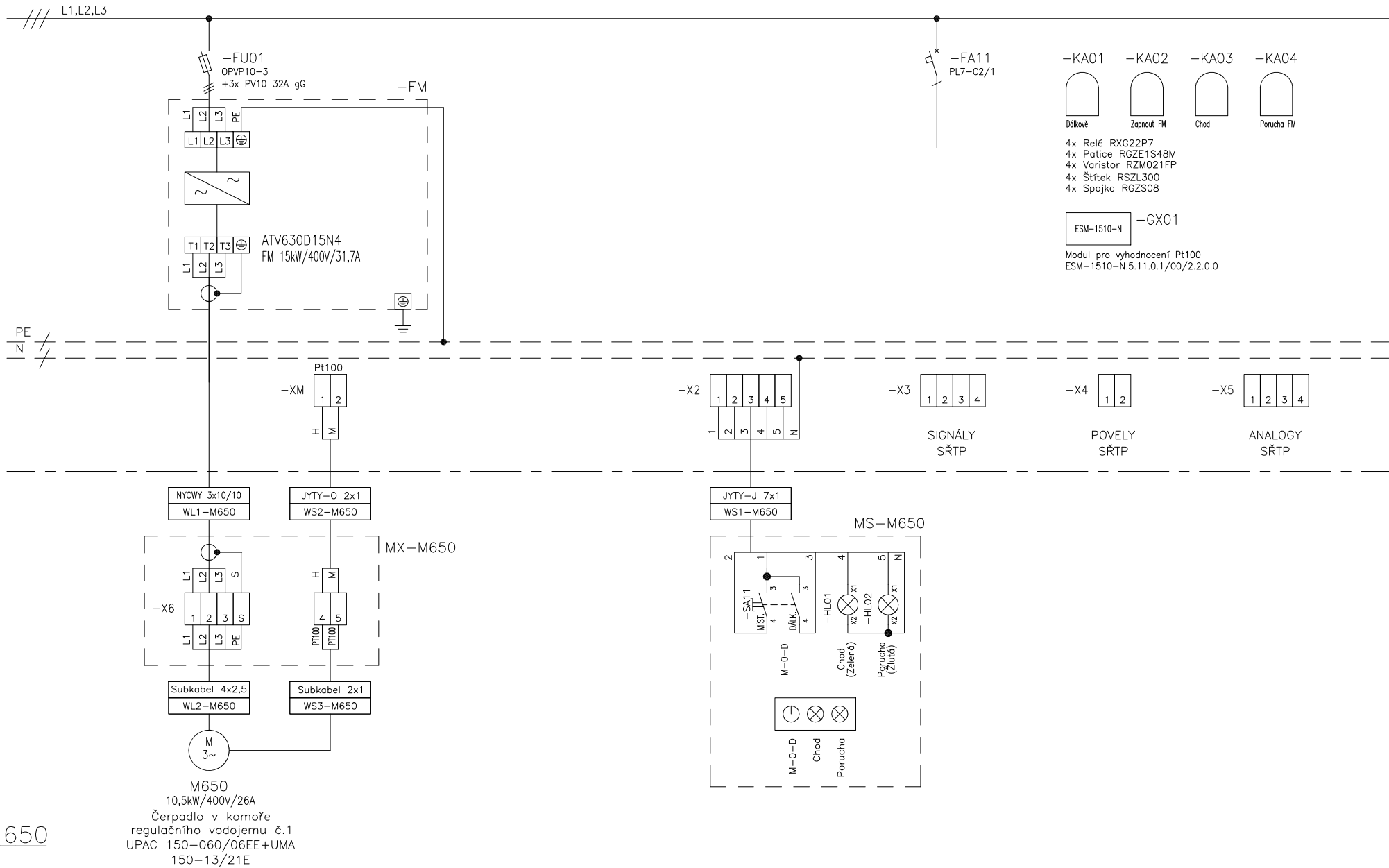
Název výkresu:
Jednopolové schéma
Rozvaděč RM04.1.1

Č. výkresu:
D.2.2.2

Konto: 2021 250

List:
2/10

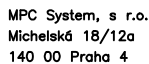
RM04.1.1



Schválil:
Duchovní Milan ml.

Date _____

Podpis:



09/2021

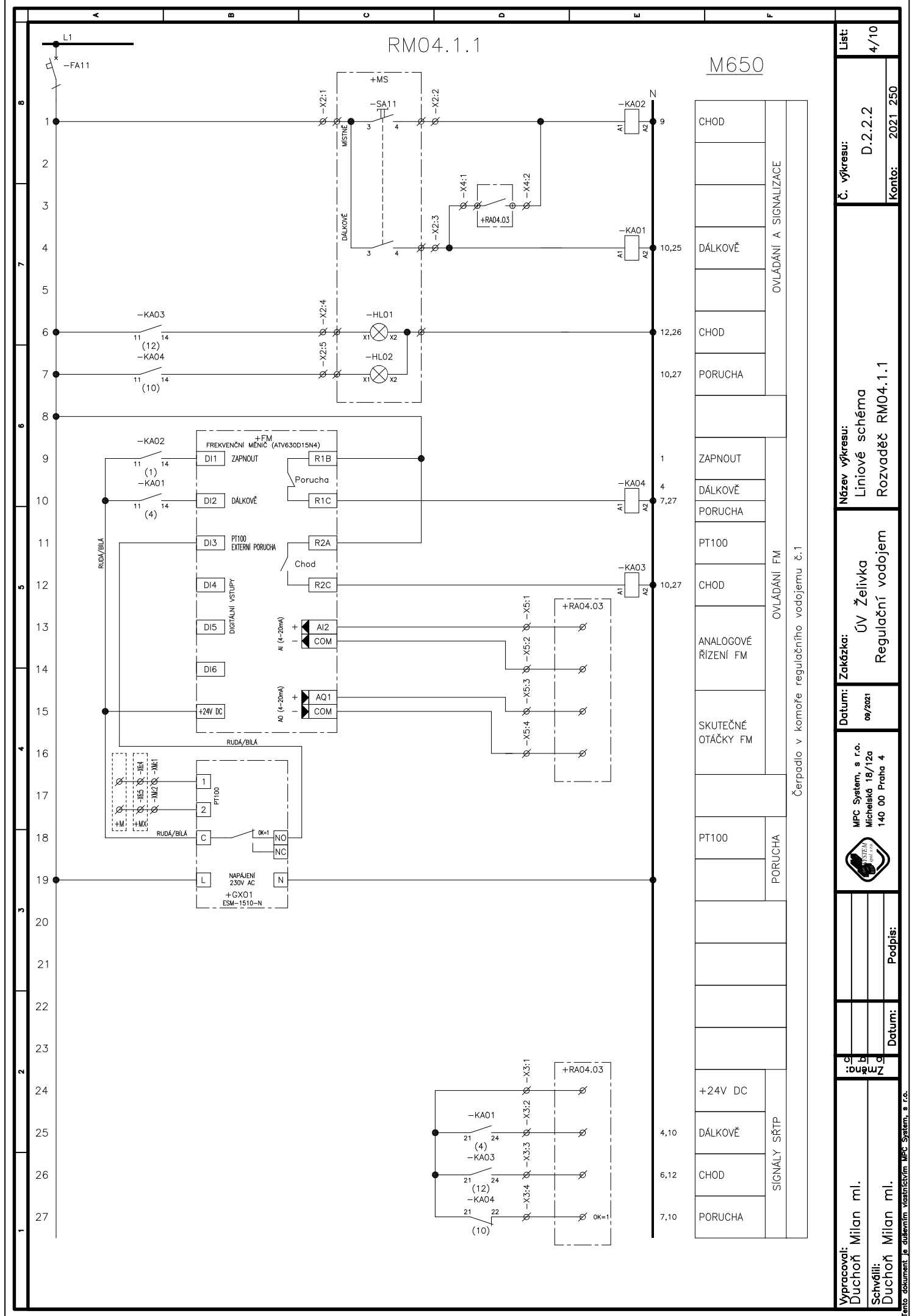
Zakázka:
ÚV Želivka
Regulační vodojem

Název výkresu:
Jednopólové schéma
Rozvaděč RM04.1.1

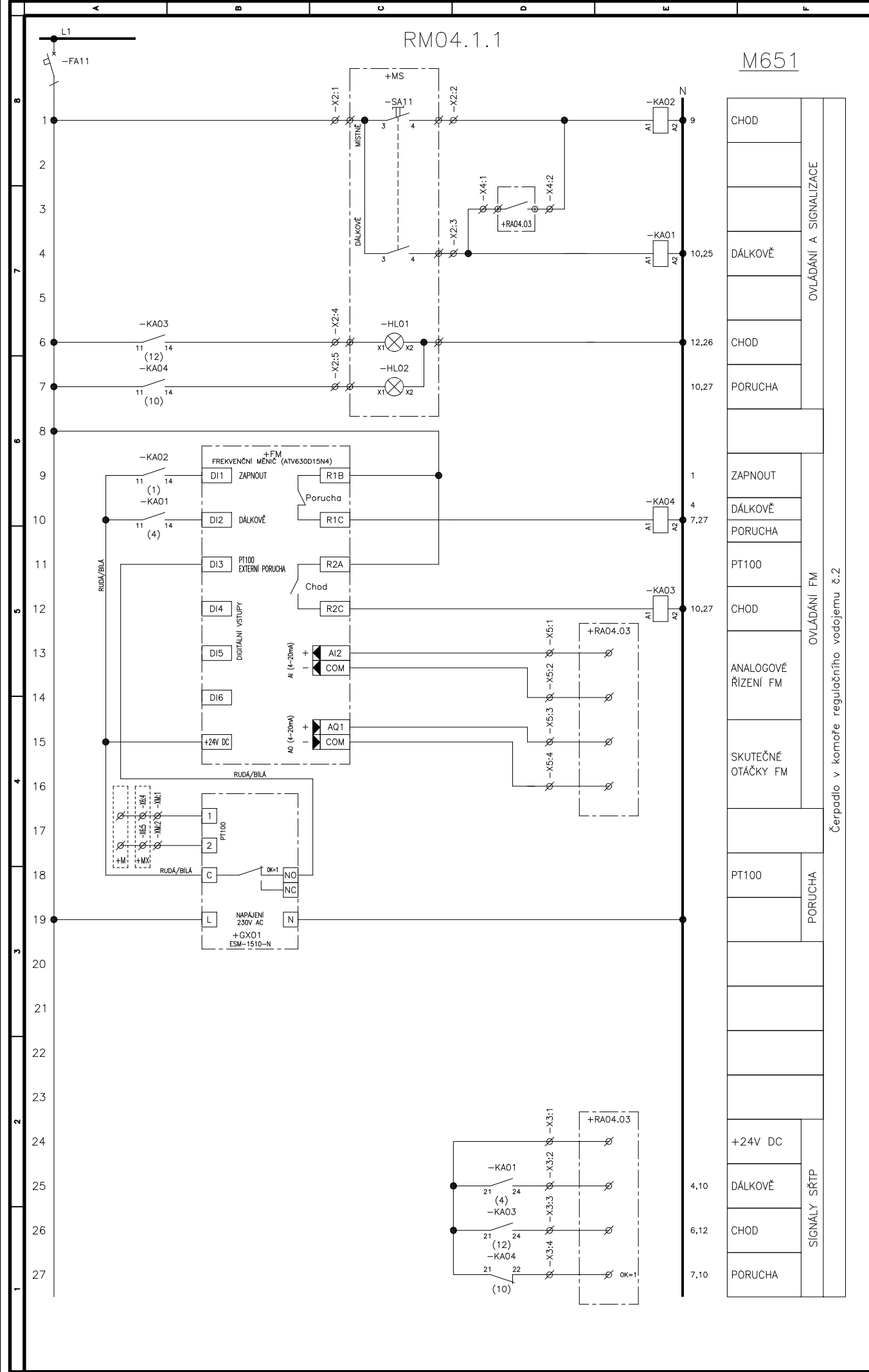
Č. výkresu: D.2.2.2

| | | |
|--------|------|-----|
| Konto: | 2021 | 250 |
|--------|------|-----|

List:
3/10

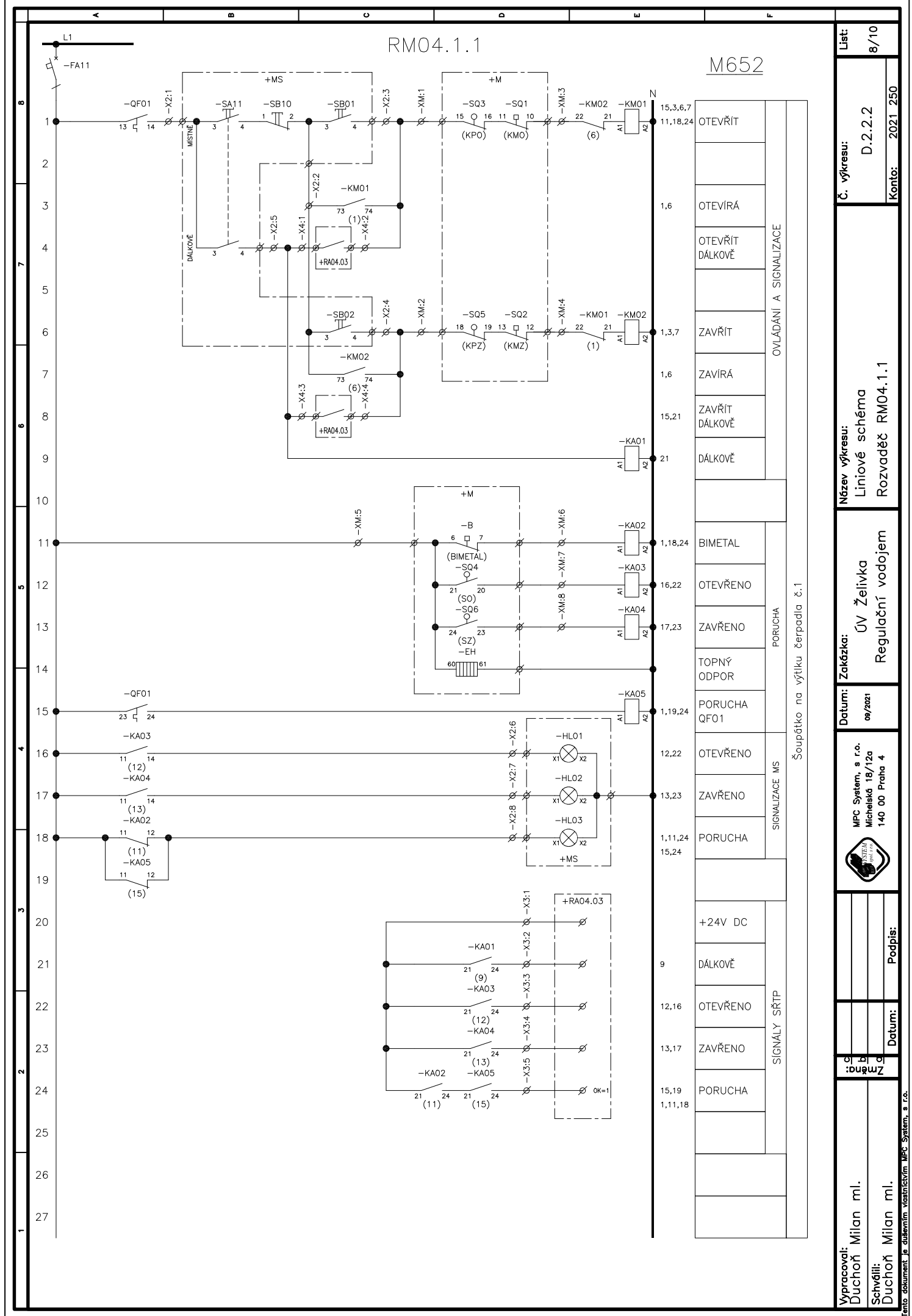


| | | | | | | | | | | | | | |
|---------------------------------|-------------------------------|----------------|---------|-------------|----------------|--|--|-------------------|---|---|------------------------|--------------------|---------------|
| Výpracoval: Duchon Milan ml. | Schválil: Duchon Milan ml. | Datum: 2021 | Podpis: | Změna: 1 | Datum: 2021 | MPC System, s r.o. Michelská 18/12a 140 00 Praha 4 | | Datum: 09/2021 | Zakázka: ÚV Želivka Regulační vodojem | Název výkresu: Liniové schéma Rozvaděč RM04.1.1 | Č. výkresu: D.2.2.2 | Konto: 2021 250 | List: 4/10 |
| | | | | | | | | | | | | | |



| | | | | | | | | | | | | | | | | | |
|---------------------------------|--|----------------|--|----------------|--|--|--|-------------------|--|---|--|---|--|------------------------|--|---------------|--|
| Výpracoval: Duchon Milan ml. | | Změna: 1 | | Datum: 2021 | | MPC System, s r.o. Michelská 18/12a 140 00 Praha 4 | | Datum: 09/2021 | | Zakázka: ÚV Želivka Regulační vodojem | | Název výkresu: Liniové schéma Rozvaděč RM04.1.1 | | Č. výkresu: D.2.2.2 | | List: 6/10 | |
| Schválil: Duchon Milan ml. | | Datum: 2021 | | Podpis: | | Konto: 2021 250 | | | | | | | | | | | |

Čerpadlo v komoře regulačního vodojemu č.2



Šoupátko na výtluk čerpadla č.1

| Popis | Typ | Množství | MJ | Výrobce |
|--|---------------|----------|----|---|
| Skříň 1000x1200x300, IP66, oceloplechová | AX1213000 | 1 | ks | Rittal Czech s.r.o. |
| Komfortní rukojeť AX | AX2435400 | 1 | ks | Rittal Czech s.r.o. |
| Vložka bezpečnostní , zámek č. E3524E | 2467000 | 1 | ks | Rittal Czech s.r.o. |
| Lišta pro vnitřní vybavení AX, 4ks bal. | 2393300 | 1 | ks | Rittal Czech s.r.o. |
| Svodič přepětí FLP-12,5 V/3 S | A03426 | 1 | ks | SALTEK s.r.o. |
| Jistič PL7-C63/3 | 263415 | 1 | ks | Eaton Elektrotechnika s.r.o. |
| Jistič PL7-C10/1 | 262702 | 1 | ks | Eaton Elektrotechnika s.r.o. |
| Jistič PL7-C6/1 | 262701 | 1 | ks | Eaton Elektrotechnika s.r.o. |
| Jistič PL7-C2/1 | 262699 | 4 | ks | Eaton Elektrotechnika s.r.o. |
| Spouštěč motorový 1-1,6A | GV2ME06 | 2 | ks | Schneider Electric CZ, s. r. o. |
| Blok pomocných kontaktů 2" "Z" | GVAE20 | 2 | ks | Schneider Electric CZ, s. r. o. |
| Reverz. miniStykač 6A 1"Z" 230V 50/60, cívka s integr.ochr. | LC2K0610P72 | 2 | ks | Schneider Electric CZ, s. r. o. |
| Kontakt pomocný k miniStykačům 2"Z"+2"V" | LA1KN22 | 4 | ks | Schneider Electric CZ, s. r. o. |
| Odruš. člen varistor pro miniStykače | LA4KE1UG | 4 | ks | Schneider Electric CZ, s. r. o. |
| Termostat, 0...60°C, rozpínací k. pro topení | NSYCCOTH C | 1 | ks | Schneider Electric CZ, s. r. o. |
| Termostat, 0...60°C, zapínací k. pro ventilátor | NSYCCOTH O | 1 | ks | Schneider Electric CZ, s. r. o. |
| Topné těleso s ventilátorem, malé; AC 230V, 250W montáž na DIN-lištu, CS | 02811.0-00 | 1 | ks | GHV Trading, spol. s r. o. |
| Ventilátor s filtrem Plus; AC 230V, 170m3/h, 176x176mm, G3, FPI 018 | 01872.0-30 | 2 | ks | GHV Trading, spol. s r. o. |
| Odpínač pojistkový OPVP10-3 | OEZ:41015 | 2 | ks | OEZ s.r.o. |
| Pojistka válcová PV10 32A gG | OEZ:06709 | 6 | ks | OEZ s.r.o. |
| Frekvenční měnič 15kW, In=31,7A, 3 x 3 | ATV630D15N4 | 2 | ks | Schneider Electric CZ, s. r. o. |
| Relé Zelio RXG, 2 C/O, 5 A, 230 V A | RXG22P7 | 18 | ks | Schneider Electric CZ, s. r. o. |
| Patice pro relé RXG, 2P šroubové | RGZE1S48M | 18 | ks | Schneider Electric CZ, s. r. o. |
| Ochranný varistor s LED 110...230Vst/ss (obj.množs | RZM021FP | 18 | ks | Schneider Electric CZ, s. r. o. |
| Štítek popisovací | RSZL300 | 18 | ks | Schneider Electric CZ, s. r. o. |
| Propojka 8P | RGZS08 | 3 | ks | Schneider Electric CZ, s. r. o. |
| Převodník Pt100 (ESM-1510-N.5.11.0.1/00/2.2.0.0) | ESM-1510-N | 2 | ks | EMKO |
| Mústek rozbočovací CS-N15 | OEZ:35903 | 1 | ks | OEZ s.r.o. |
| Mústek rozbočovací CS-PE15 | OEZ:35906 | 1 | ks | OEZ s.r.o. |
| ETB 35/2 ŠE | UK2035.21 | 3 | ks | Elektro, výrobní družstvo v Bečově nad Teplou |
| Svorka ETB 2x35 ŽŽ | UK2035.24 | 1 | ks | Elektro, výrobní družstvo v Bečově nad Teplou |
| Svorka řadová WT 2,5 - šedá | 58.503.0055.0 | 7 | ks | Wieland |
| Svorka řadová WT 10 - šedá | 58.510.0055.0 | 6 | ks | Wieland |
| Bočnice koncová AP WT 2,5-10 | 07.313.2555.0 | 5 | ks | Wieland |

| Popis | Typ | Množství | MJ | Výrobce |
|--|-----------|----------|----|---------------------------|
| Svorka řadová Wago TOPJOB S 2I-DG-KI 1,5QMM šedá | 2001-1201 | 80 | ks | WAGO-Elektro spol. s r.o. |
| Bočnice koncová Wago | 2002-1291 | 18 | ks | WAGO-Elektro spol. s r.o. |
| Zarážka Wago koncová | 249-116 | 20 | ks | WAGO-Elektro spol. s r.o. |
| Zarážka Wago koncová | 249-117 | 24 | ks | WAGO-Elektro spol. s r.o. |
| Držák popisu Wago | 209-112 | 24 | ks | WAGO-Elektro spol. s r.o. |
| Kryt popisu Wago | 209-114 | 24 | ks | WAGO-Elektro spol. s r.o. |
| Vývodka kabelová V-TEC VM40+ LGR | 2022772 | 3 | ks | OBO BETTERMANN s. r. o. |
| Vývodka kabelová V-TEC VM25+ LGR | 2022768 | 4 | ks | OBO BETTERMANN s. r. o. |
| Vývodka kabelová V-TEC VM20+ LGR | 2022766 | 6 | ks | OBO BETTERMANN s. r. o. |
| Vývodka kabelová V-TEC VM16+ LGR | 2022764 | 3 | ks | OBO BETTERMANN s. r. o. |
| Závěrný šroub 108 M20 PS | 2033011 | 3 | ks | OBO BETTERMANN s. r. o. |
| Pojistná matice 116 M20 LGR PS | 2049538 | 3 | ks | OBO BETTERMANN s. r. o. |